

Demande d'inscription

CONDUITE PRATIQUE DE L'ALLAITEMENT MATERNEL

Nom :
Prénom :
Société :
Service :
Adresse :
.....
.....

Téléphone :
Courriel :
Profession :
 libéral salarié autre :

souhaite s'inscrire à la session :

- 14-15 mai et 14-15 juin 2018
 8-9 novembre et 10-11 décembre 2018

Prise en charge :

- à titre individuel OPCA (FIF PL, OPCA PL, etc.)
 employeur OGDPC

Modalités d'inscription :

Pour une inscription à titre individuel, envoyez
vosre demande d'inscription à
Am-f / TB VAleurs
93 Grande rue 95280 Jouy le Moutier
accompagnée de votre règlement établi
à l'ordre de TB VAleurs

*Pour une prise en charge au titre de la formation
continue, nous vous contacterons pour les
formalités administratives.*



Allaitement Maternel Formation

TB VAleurs 93 Grande rue

95280 JOUY LE MOUTIER

Tél. : 06 62 28 89 99

contact@allaitement-maternel-formation.com

www.allaitement-maternel-formation.com

Rappel des dates

14-15 mai et 14-15 juin 2018
8-9 novembre et 10-11 décembre 2018



SIRET : 493 506 224 00010

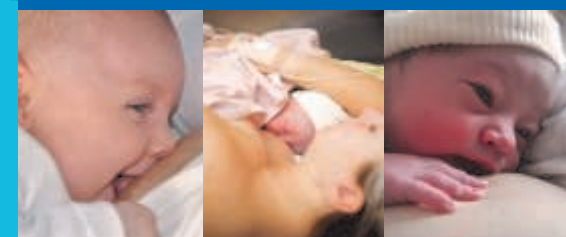
Organisme de formation continue déclaré sous
le n° 11 95 05974 95

Organisme de DPC : TB Valeurs, réf. 7379



FORMATION

Conduite pratique de l'allaitement maternel



de la grossesse au
sevrage

PARIS

Professionnels de santé

Public concerné

Professionnels de santé exerçant en activité libérale ou salariée.

Pré-requis

Aucun, ce programme constitue un niveau 1.

Nombre de personnes par groupe

Groupe de 15 participants maximum.

Durée

28 heures effectives sur 4 jours.

Dates

14-15 mai et 14-15 juin 2018
8-9 novembre et 10-11 décembre 2018

Lieu

Paris intra muros

Tarif

850 € pour les quatre jours.

Intervenante

Magali BONTEMPS

Consultante en lactation certifiée IBCLC

Intervenante Am-f

Nos intervenants déclarent n'avoir aucun conflit d'intérêt

et agir en totale indépendance

de l'industrie pharmaceutique,

des firmes fabricant ou commercialisant

les préparations pour nourrisson,

les matériels et les

accessoires associés à l'allaitement.

Optimiser l'efficacité de l'accompagnement de l'allaitement maternel

Objectifs

A l'issue de la formation, les participants seront en mesure de :

- **s'appuyer sur des connaissances actualisées** et scientifiquement validées sur le fonctionnement de la lactation, sur les qualités nutritionnelles du lait maternel et sur **l'importance relationnelle de l'allaitement.**
- **mettre en œuvre des compétences d'observation et d'évaluation approfondies sur les diverses situations d'allaitement.**
- prévenir et résoudre par des pratiques recommandées les problèmes qui peuvent **compromettre l'allaitement et la croissance** du bébé.
- pouvoir assurer une préparation pratique **et psychologique à l'allaitement en période prénatale.**
- déployer des compétences en relation d'aide afin d'accompagner chaque mère de manière individualisée.
- transmettre des réponses concrètes aux préoccupations des mères pendant cette **période, en s'appuyant sur la compréhension** des rythmes, des besoins et des compétences des bébés et de leurs mères.
- **savoir accompagner l'allaitement dans la durée, y compris lors de la reprise du travail, de l'introduction des solides, du sevrage.**
- **situer l'allaitement en tant qu'étape dans la relation parents-enfant, dans la vie de la famille, dans l'environnement culturel.**

De la maîtrise des connaissances à l'évolution des pratiques

Au fil des années, nous avons développé un savoir-faire unique en matière de transmission des savoirs et des pratiques.

L'expertise de nos intervenantes réside dans leurs capacités à créer les conditions nécessaires à un apprentissage de qualité.

S'appuyant sur leurs nombreuses années d'expérience dans l'accompagnement des mères au quotidien, elles invitent les participants à comprendre comment relier les apports théoriques avec leurs conséquences en pratique dans l'accompagnement de l'allaitement.

La communication dans la relation d'aide est abordée au travers de la méthode EVISA.

Développée en réponse aux interrogations et difficultés exprimées par les soignants dans **leurs interactions avec les mères, c'est une méthode éprouvée qui permet de s'approprier les étapes nécessaires à l'établissement d'une communication de qualité, pour un soutien efficace et respectueux de chaque mère, de chaque famille.**

FORMATION CONTINUE

Ce programme peut bénéficier d'une prise en charge au titre de la formation continue (FIF PL, OPCA, OGDPC, crédit d'impôt, etc.).